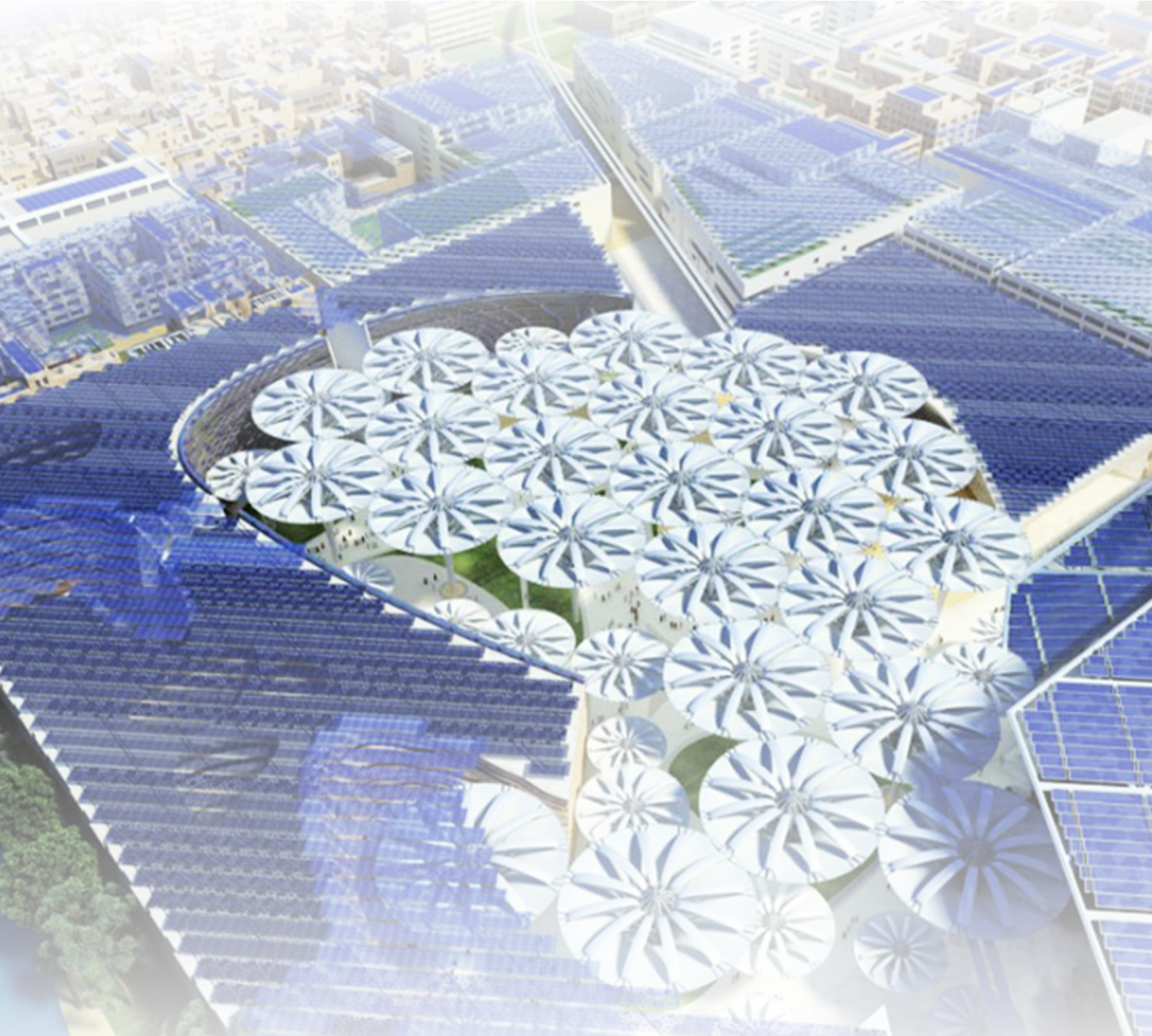




fcfm

FACULTAD DE CIENCIAS
FÍSICAS Y MATEMÁTICAS
UNIVERSIDAD DE CHILE

Idiem
energía



DIPLOMA DE POSTÍTULO DISEÑO DE EDIFICACIONES ENERGÉTICAMENTE EFICIENTES

*Facultad de Ciencias Físicas y Matemáticas - Universidad de Chile
IDIEM - FCFM Universidad de Chile*

DIPLOMA EN EDIFICACIONES ENERGÉTICAMENTE EFICIENTES

Dentro de un marco de creciente inquietud por la frágil condición energética a nivel mundial, el Diploma "Diseño de Edificaciones Energéticamente Eficientes" es una aproximación técnico científica y multidisciplinaria al estudio de las edificaciones. El Programa tiene especial énfasis en el desarrollo y aplicación de métodos de evaluación de la Eficiencia Energética, destacando la utilización de estándares de alta exigencia y la evaluación cuantitativa de las edificaciones, a través de la simulación del rendimiento energético del edificio.

Los cursos que conforman el Diploma y el nivel de sus Profesores, que conjugan la academia con una reconocida trayectoria profesional, posibilitarán la

formación de profesionales integrales, que colaborarán en el desarrollo de la Construcción Sustentable en Chile.

El objetivo del Programa es formar profesionales con sólidos conocimientos teóricos y prácticos, orientados a lograr edificaciones más eficientes desde el punto de vista energético. Para esto, se entregarán al alumno las bases teóricas de la física de las construcciones, bioclimática aplicada, iluminación, climatización y energías renovables, sumado a los elementos tecnológicos actualmente usados para el diseño de edificaciones de alta eficiencia.



DIPLOMADO EN
EDIFICACIONES
ENERGÉTICAMENTE
EFICIENTES

FCFM - IDIEM

2010

CONTENIDOS

CONCEPTOS GENERALES DE SUSTENTABILIDAD

- Panorama nacional, matriz energética y proyección futura.
- Eficiencia energética en la edificación.
- Edificación pública sustentable.
- Sistemas de certificación ambiental y energética de edificios.

ENVOLVENTE DE ALTA EFICIENCIA

- Propiedades térmicas de los materiales.
- Normativa nacional e internacional.
- Diseño de envolvente enfocado a la reducción de consumos.
- Diseño de envolvente enfocado al confort térmico.
- Patologías asociadas al diseño de envolvente.

GESTIÓN DE EDIFICIOS EFICIENTES

- Facility Management/ Operaciones.
- Monitoreo de servicios.
- Auditorías energéticas.
- Diseño y análisis de intervenciones.
- Comisionamiento.

ILUMINACIÓN EFICIENTE

- Iluminación natural.
- Iluminación artificial.
- Confort visual.
- Estrategias de eficiencia asociadas a iluminación, luminotecnía, equipos y controles.
- Herramientas de modelación.

BIOCLIMÁTICA APLICADA

- Estrategias de confort.
- Conceptos de clima.
- Desarrollo de estudio bioclimático base.
- Sistemas solares pasivos.
- Ventilación natural y control solar.
- Métodos de evaluación.

CLIMATIZACIÓN EFICIENTE

- Parámetros de sitio.
- Perfiles de ocupación y operación.
- Zonificación del edificio.
- Equipos y sistemas.
- Sistemas de climatización convencional.
- Sistemas de alta eficiencia.
- Análisis de consumos.

ENERGÍAS RENOVABLES

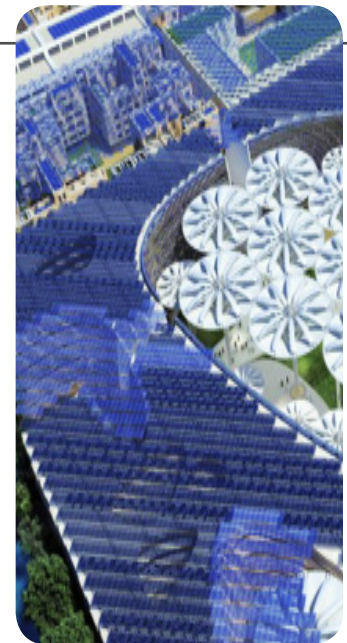
- Contexto general en Chile.
- Normativa actual y posibilidades de desarrollo.
- Sistemas solares de calentamiento de agua.
- Sistemas solares fotovoltaicos.
- Sistemas de calentamiento de biomasa.

DISEÑO MEDIANTE SOFTWARE

- Introducción a la simulación computacional.
- CCTE.
- DesignBuilder.

EVALUACIÓN TÉCNICA ECONÓMICA

- Cálculo de indicadores.
- Análisis tarifario.
- Instrumentos de financiamiento asociados a EE.
- Análisis técnico-económico.
- Evaluación y análisis de casos.



INFORMACIÓN GENERAL

Inicio:

09 de Agosto del 2010

Duración:

17 semanas

Formato:

Clases días Lunes y Miércoles de 18:00 a 21:00 hrs

Requisitos:

- Ficha de Inscripción
- Curriculum Vitae

Beneficios:

- Acceso a plataforma de enseñanza u-cursos



fcfm

FACULTAD DE CIENCIAS
FÍSICAS Y MATEMÁTICAS
UNIVERSIDAD DE CHILE



CONTACTO

DIRECCIÓN

Plaza Ercilla #883, Santiago

TELÉFONO

(56-2) 978 07 07

FAX

(56-2) 697 32 96

PÁGINA WEB

www.idiem.cl

www.ingenieriaverde.cl

INSCRIPCIÓN

deee@idiem.cl



COSTOS

Matrícula:

\$ 50.000

Arancel:

\$ 1.150.000

Código Sence:

12-37-8440-51